



DATI STATISTICI 2020

**CORPO NAZIONALE
SOCCORSO ALPINO E SPELEOLOGICO**

I numeri complessivi: Lockdown? Ma record di interventi

Nel 2020 si è registrato il più alto numero di interventi di soccorso nella storia del Corpo. In totale sono state compiute 10279 missioni, di cui 7658 in terreno impervio, con l'impiego di 43247 soccorritori

MISSIONI	
TERRENO IMPERVIO	7658
RICERCA	909
PISTE SCI	821
EVENTI DI PROTEZIONE CIVILE	619
FALSA CHIAMATA	113
INCIDENTI STRADALE	106
FORRA	26
VALANGA	21
SPELEOLOGICO	4
EVACUAZIONE IMPIANTI A FUNE	2
TOTALE EVENTI	10279



SOCCORRITORI	43.247
UNITA' CINOFILE	75
UNITA' CINOFILE VALANGA	20
UNITA' CINOFILE MOLECOLARI	9
ORE/UOMO	196.683
DURATA GG	29.459

I soccorritori impiegati

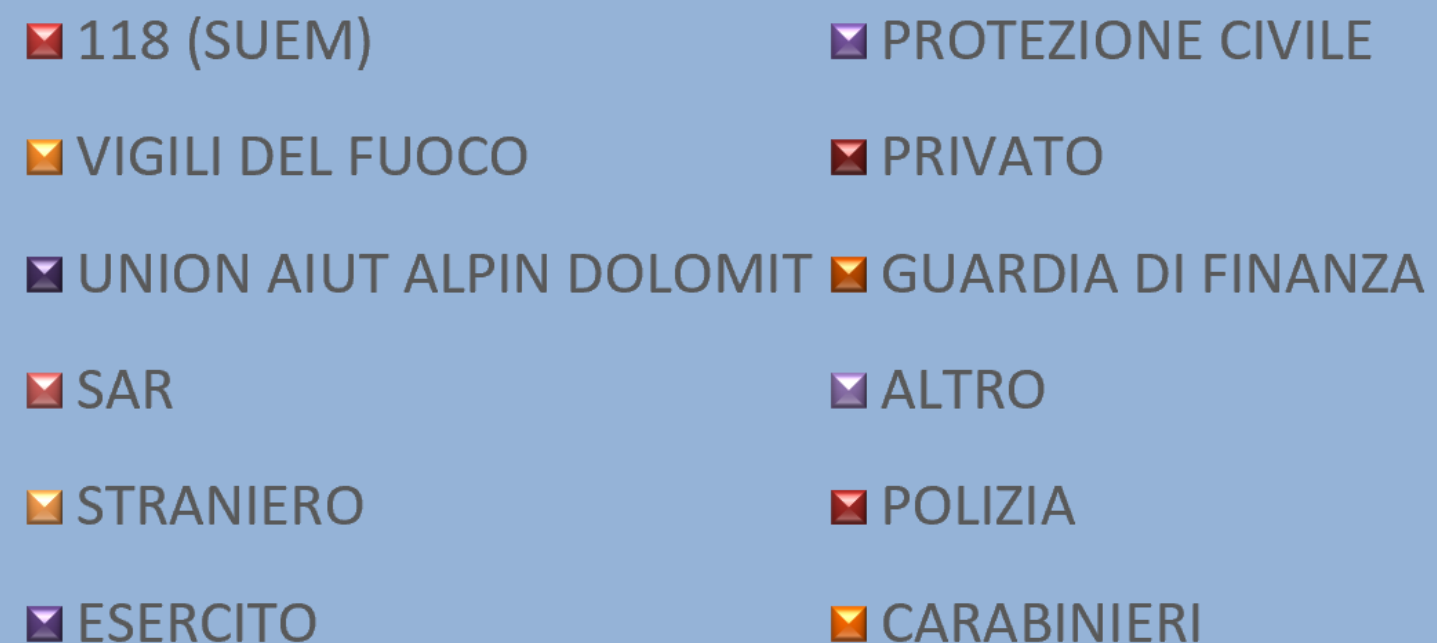
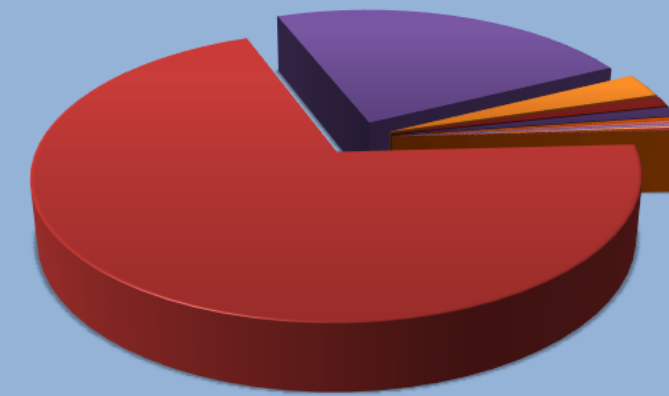
L'impegno degli uomini e delle donne
del Soccorso Alpino e Speleologico

Dati: Direzione Nazionale CNSAS - 2021

L'impiego del mezzo aereo

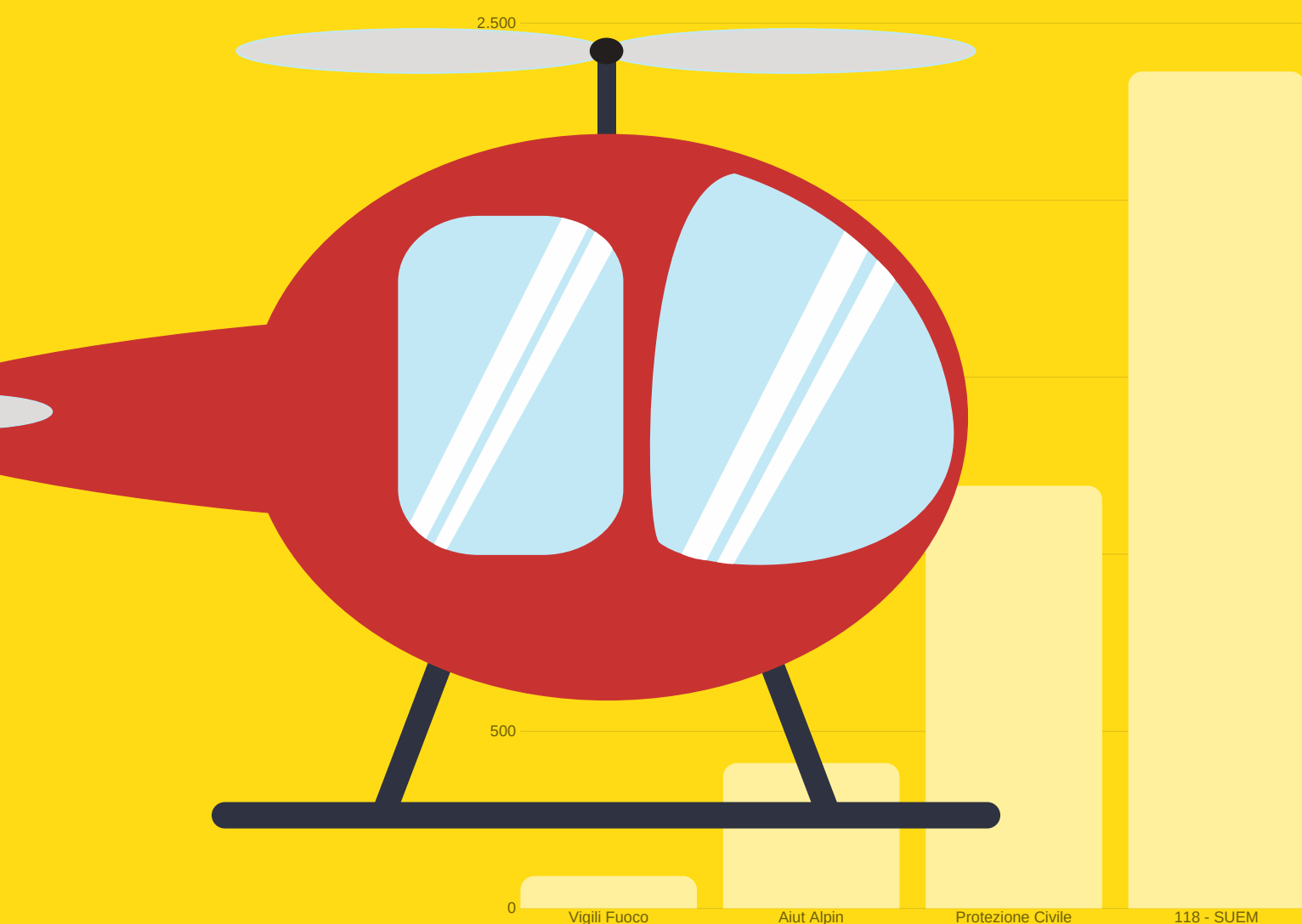
Il 43,6% degli interventi è stato effettuato con l'uso dell'elicottero

Il Soccorso Alpino e Speleologico opera prevalentemente con elicotteri dell'elisoccorso 118/SUEM



Dati: Direzione Nazionale CNSAS - 2021

I numeri dell'elisoccorso



MISSIONI

118 (SUEM)	3123	70,0%
PROTEZIONE CIVILE	1044	23,4%
VIGILI DEL FUOCO	123	2,8%
PRIVATO	54	1,2%
UNION AIUT ALPIN DOLOMIT	51	1,1%
GUARDIA DI FINANZA	16	0,4%
SAR	15	0,3%
ALTRO	13	0,3%
STRANIERO	9	0,2%
POLIZIA	8	0,2%
ESERCITO	3	0,1%
CARABINIERI	1	0,0%
TOTALE	4460	100,0%

Le cause degli incidenti

10.279 totali

Il 2020 è stato in assoluto l'anno con più richieste al Soccorso Alpino e Speleologico

**La caduta / scivolata è la causa principale
(oltre 4604 richieste per questa tipologia)**



Le cause degli incidenti

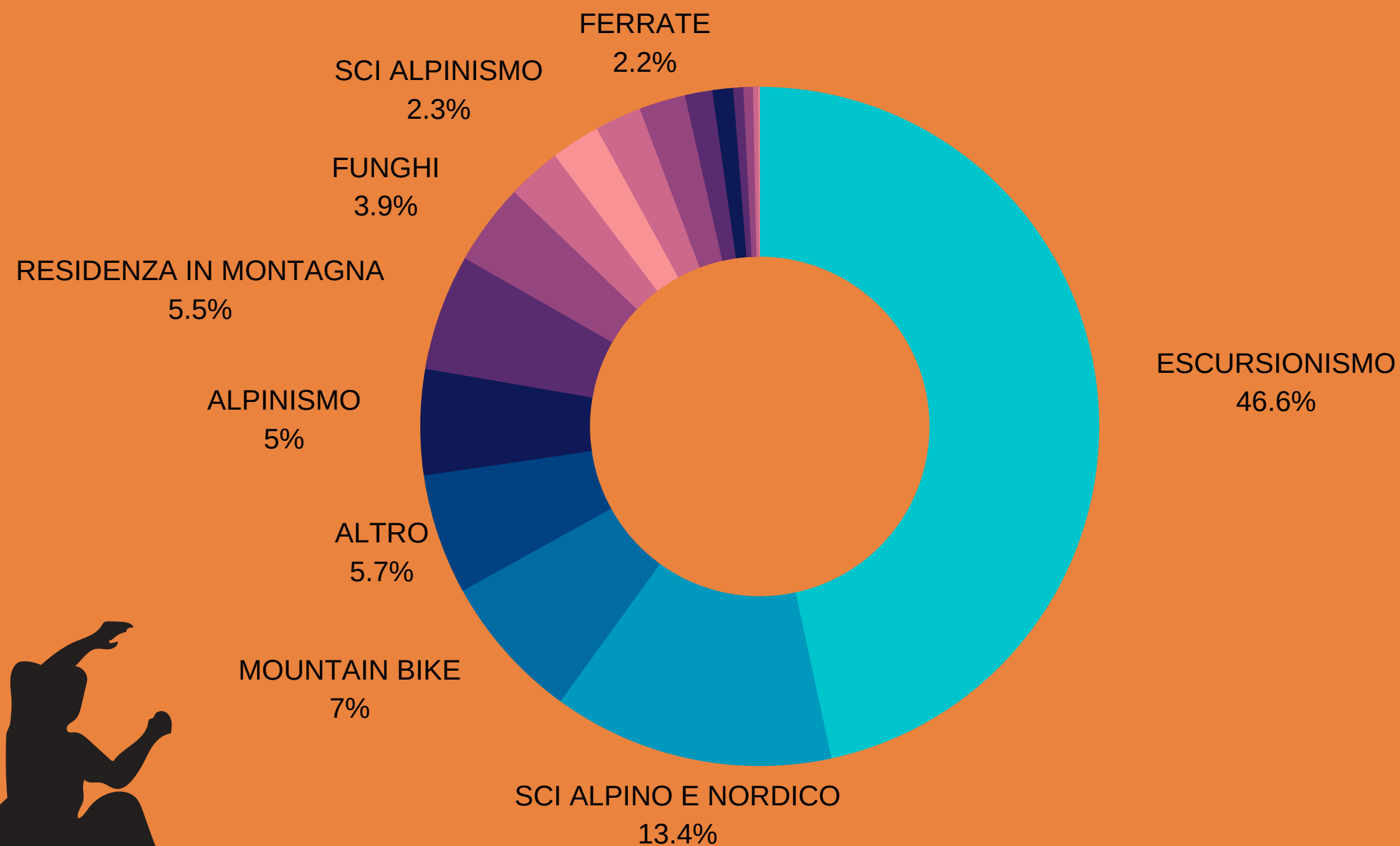


CADUTA/SCIVOLATA	4604	46,9%
INCAPACITA	2791	28,4%
MALORE	1158	11,8%
ALTRE	711	7,2%
MALTEMPO	356	3,6%
FRANA	23	0,2%
TECNICHE	55	0,6%
SHOCK ANAFILATTICO	62	0,6%
VALANGA	21	0,2%
FALSA CHIAMATA	37	0,4%
FOLGORAZIONE	6	0,1%
TOTALE	9824	100,0%



Attività al momento dell'incidente

ESCURSIONISMO	4579	46,6%
SCI ALPINO E NORDICO	1314	13,4%
MOUNTAIN BIKE	685	7,0%
ALTRO	563	5,7%
ALPINISMO	494	5,0%
RESIDENZA IN MONTAGNA	543	5,5%
FUNGHI	381	3,9%
LAVORO	252	2,6%
SCI ALPINISMO	230	2,3%
STRADALE	218	2,2%
FERRATE	217	2,2%
FALESIA	128	1,3%
SPORT DELL ARIA	97	1,0%
VENATORIA	47	0,5%
FORRA	45	0,5%
CASCATA GHIACCIO	25	0,3%
IMPIANTO A FUNE	6	0,1%
TOTALE	9824	100,0%



Dati: Direzione Nazionale CNSAS - 2021

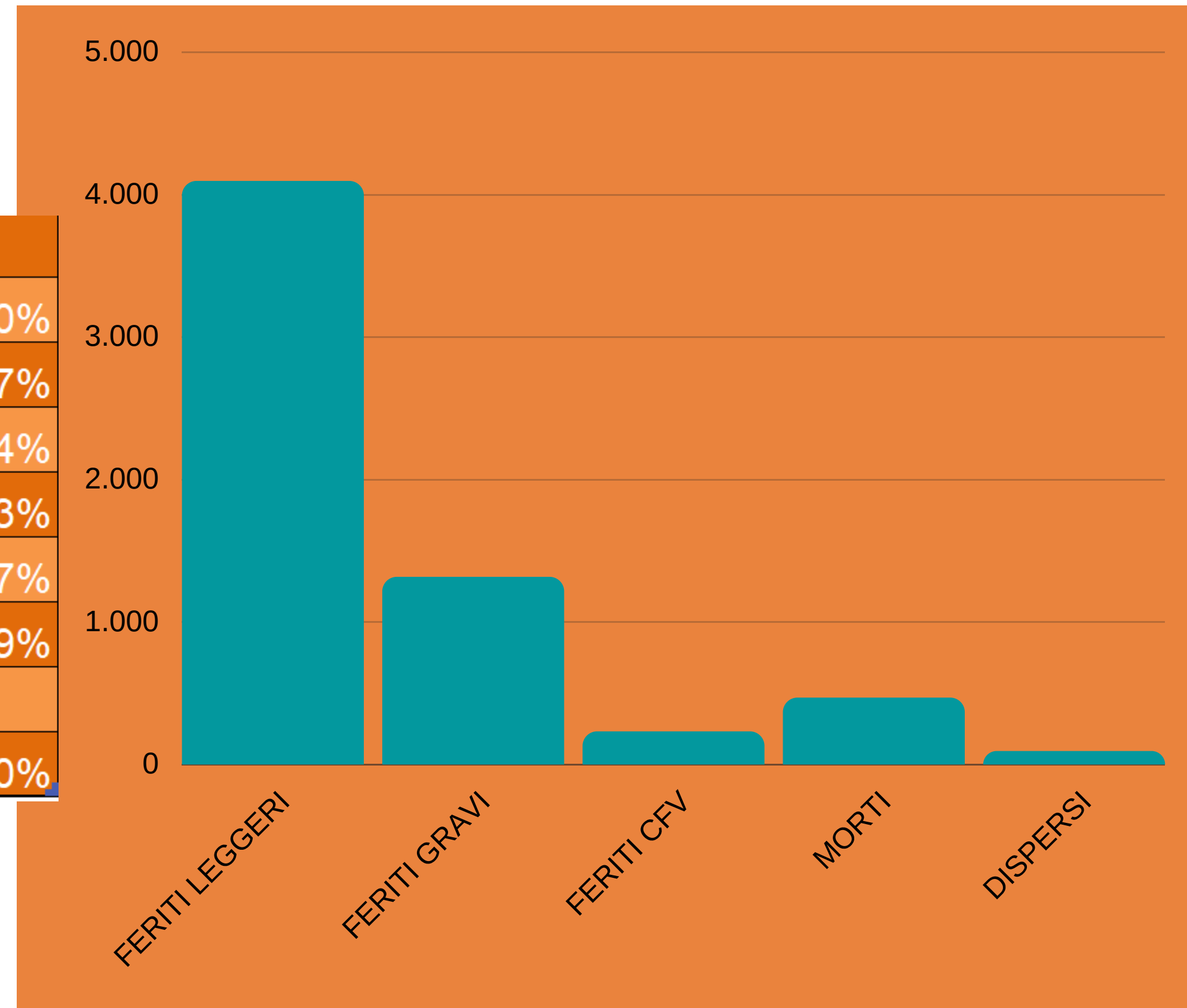
Lo stato fisico delle persone soccorse

Durante il periodo estivo post lockdown le montagne sono diventate una delle mete privilegiate per milioni di italiani, molti dei quali per la prima volta hanno scelto di trascorrere le ferie in quota.



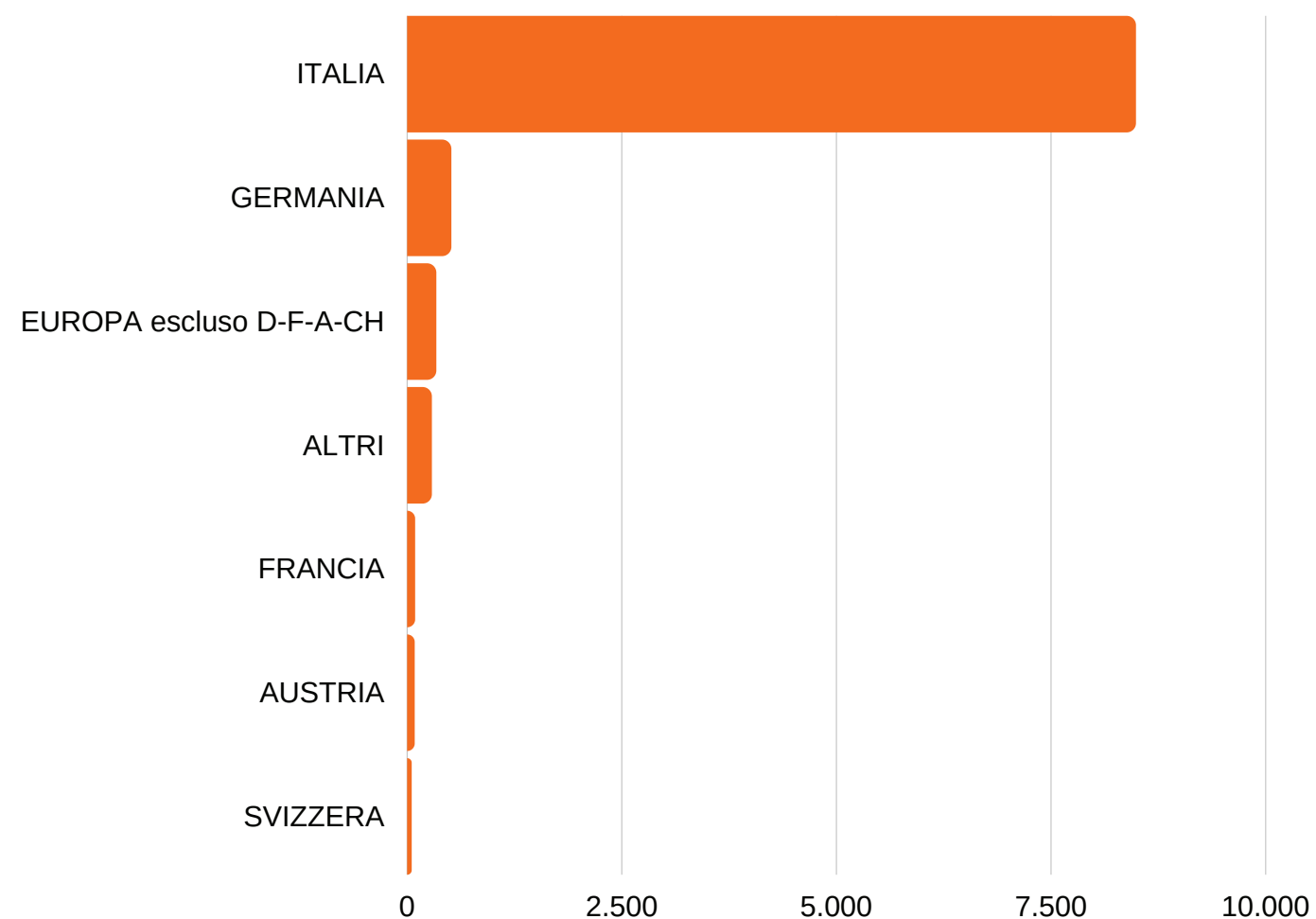
Lo stato fisico

STATO FISICO		
ILLESI	3635	37,0%
FERITI LEGGERI	4093	41,7%
FERITI GRAVI	1313	13,4%
FERITI CFV	228	2,3%
MORTI	465	4,7%
DISPERSI	90	0,9%
TOTALE	9824	100,0%



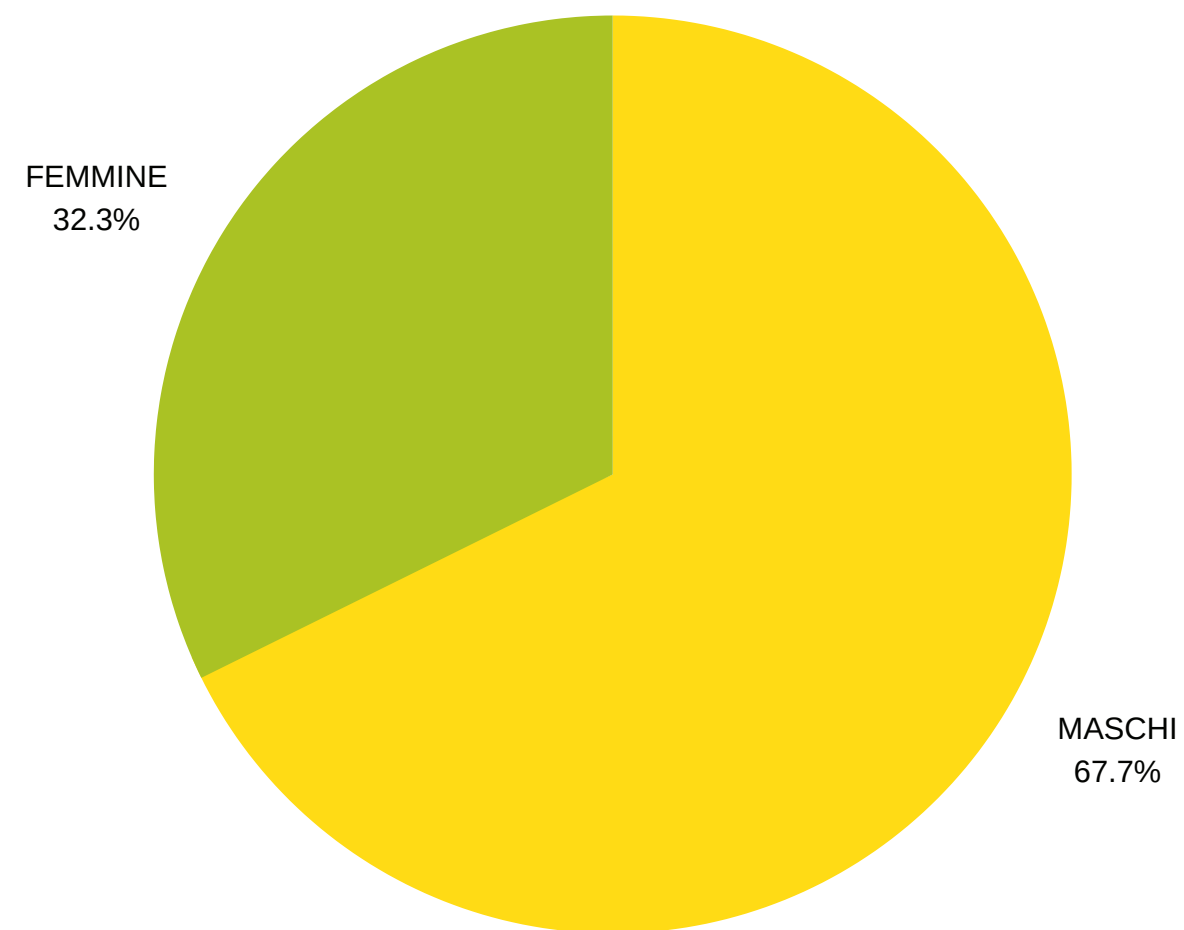
Dati: Direzione Nazionale CNSAS - 2021

Altri dati



Nazionalità

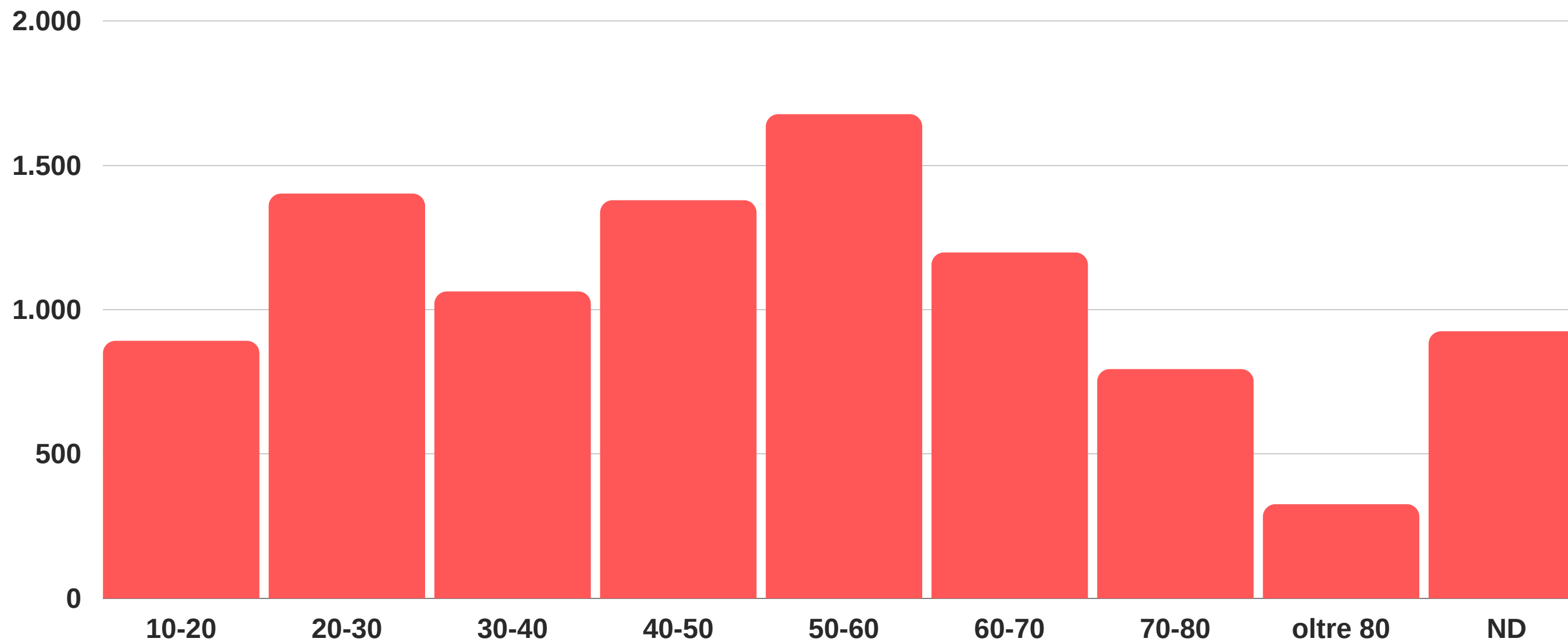
La nazionalità delle
persone soccorse



Sesso

Il genere delle
persone soccorse

Altri dati

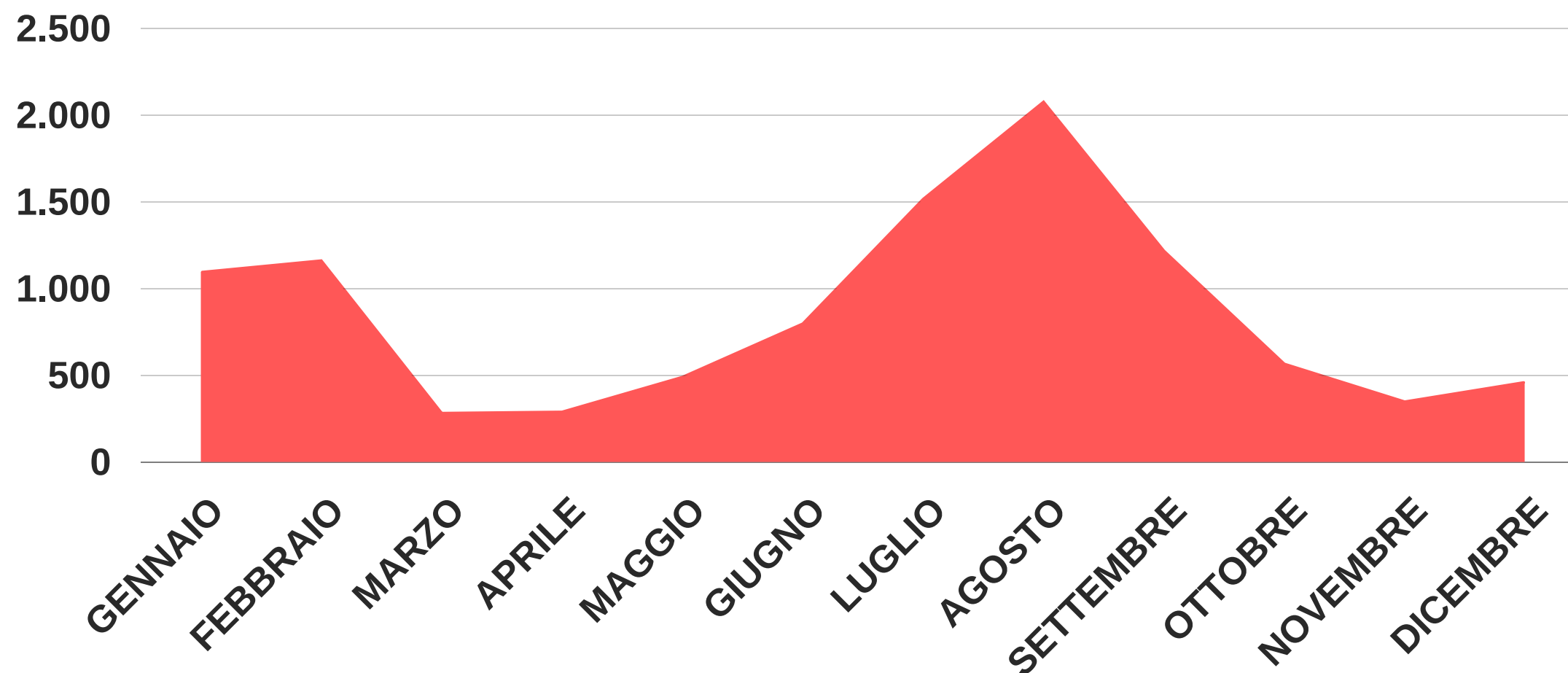


Età

L'età delle persone soccorse

Dati: Direzione Nazionale CNSAS - 2021

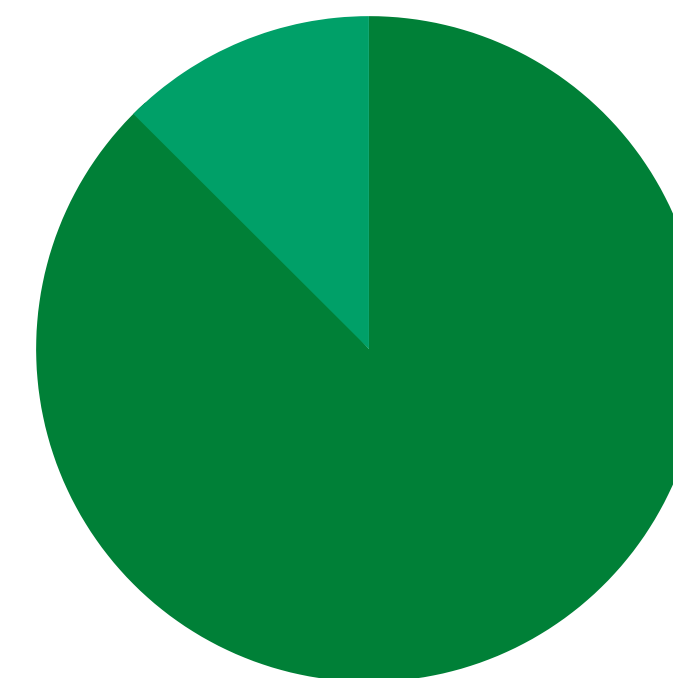
Altri dati



Mese

La suddivisione nell'anno
degli interventi

SOCI C.A.I.
12.5%



NON SOCI
87.5%

Soci CAI soccorsi



Vuoi aiutarci?

Sostieni e diffondi
la nostra campagna per il 5x1000
al Soccorso Alpino e Speleologico

www.cnsas.it/5x1000



5 X 1000
AL SOCCORSO ALPINO
E SPELEOLOGICO

CON NOI, IN OGNI MISSIONE.

DONA IL 5X1000 AL CORPO NAZIONALE SOCCORSO ALPINO E SPELEOLOGICO,
BASTA UNA FIRMA SULLA TUA DICHIARAZIONE DEI REDDITI. 67 ANNI DI ATTIVITÀ, 261 STAZIONI,
7100 TECNICI QUALIFICATI E OLTRE 10000 INTERVENTI ALL'ANNO. SCOPRI COME DONARE:

www.cnsas.it/5x1000



Talk to Us!

Sede nazionale

Via Petrella 19, Milano (MI)

Email ufficio stampa

coordinamentostampa@cnsas.it

Telefono ufficio stampa

+39 3409037901

Walter Milan (Responsabile Comunicazione)

